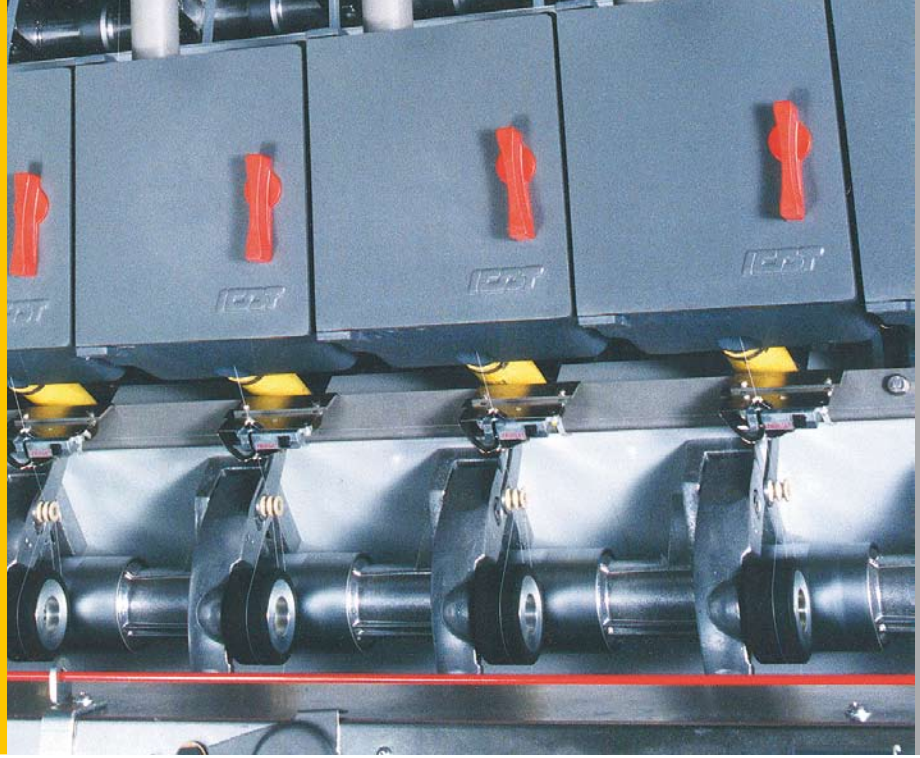
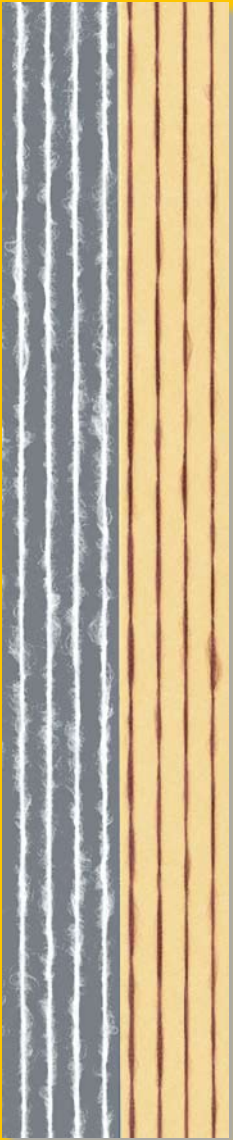


BarcoProfile



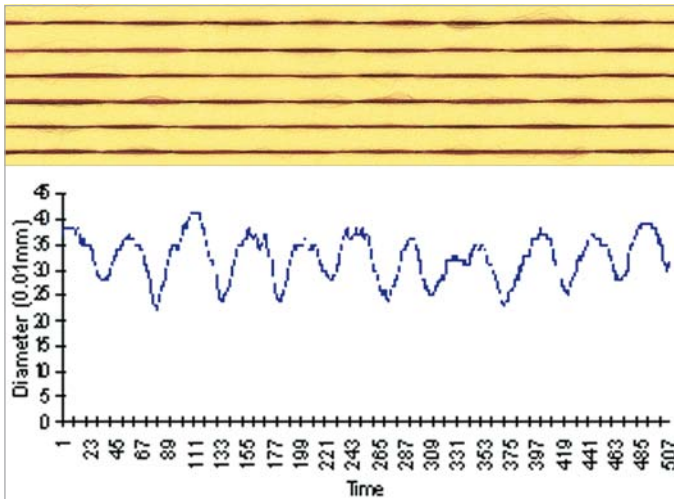
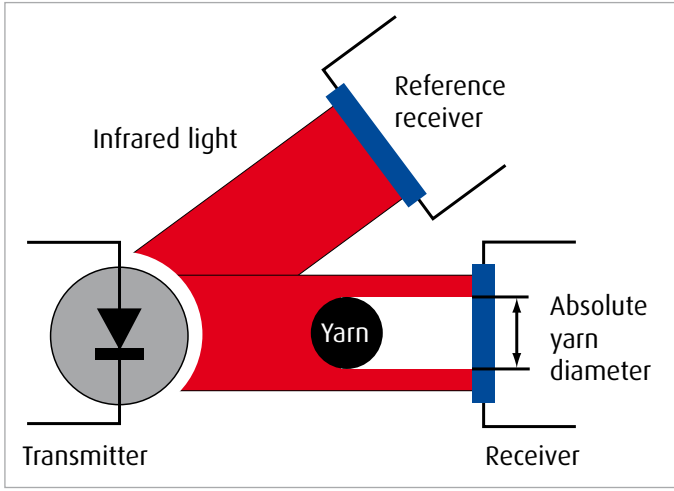
Hava jetli tekstüre makineleri

BMS air texturing and air puntalama makinalarında kullanılmak üzere optik iplik temizleyicilerin özel bir versiyonunu sunar.

BARCOPROFILE %100 gerçek zamanlı bilgi akışı ve kalite garantisi sayesinde, zaman alıcı ve hatalı sonuçlar verebilen laboratuvar testlerinin yerine geçer. BARCOPROFILE hava ile punta yapılan ipliklerde istenen puntalama sayısı ve regularitesini garanti eder. Air texture iplikleri eksik kat, düzgün olmayan texture işlemi ve şişkinlik bakımından sürekli kontrol edilir.

Uzunluk ölçümü, üretilen kilo, makina ve iş randımanlarının kesin raporu gibi ek özelliklerde BARCOPROFILE da mevcuttur.

BARCOPROFILE'in mükemmel raporlama sistemi sayesinde makinalara koruma bakımı kolaylıkla uygulanabilir.



Çalışma prensibi

Sensör foto alıcı üzerine düşen iplik gölgesini ölçer. Bu foto-electronic yapı sıcaklık, ışık ve nem gibi çevre şartlarından etkilenmeyen mükemmel bir stabiliteye sahiptir.

Bu kesin ve mutlak ölçüm sayesinde en küçük kademeli artan çap değişimleri bile dedektör tarafından algılanır.

Ölçülen çap değerleri, bir yazılım sayesinde tekrar yapılandırılır ve iplik yapısı analiz edilir. Kullanıcı seçeceği kriterlere göre o kafayı durdurabilir.

Özellikler

- İplik numara aralığı: 100 - 3500 denier.
- Hız aralığı: 0 - 1000 m/min.

Hava puntalama makinalarında kalite güvence

Barcoprofile ne ölçer?

BARCOPROFILE sürekli olarak aşağıdakileri analiz eder ve izler:

- Baştan sona iplik çapı.
- Punta sıklığı.
- Punta arası mesafe.
- Punta düzgünlüğü (CV-mesafe).
- Punta mukavemeti.

Faydalar

Bu bilgilerin ışığında sistem aşağıdakileri kontrol eder:

- Eksik kat.
- Kirli ve hatalı püskürtme jetleri.
- Aşınmış jetler.
- Çağlık ve iplik gerilimi problemleri.
- Uzun boşluklar.

Texture makinalarında kalite güvence

BarcoProfile ne ölçer?

İplik yapısının analizine bağlı olarak:
BARCOPROFILE şunları izler:

- İplik düzgünlüğü veya %CV.
- Baştan sona iplik çapı.
- Kalın ve ince hatalar.

Faydaları

Aşağıdaki iplik tutarsızlıklarının tespiti:

- Bir veya daha fazla eksik kat.
- Yanlış tipte yeni filament bobini.
- Rehber silindirlerin birinde sarık.
- Fazla yabancı kat.
- Birveya daha fazla katta çekim kaybı.
- Aşınmış apronlar.

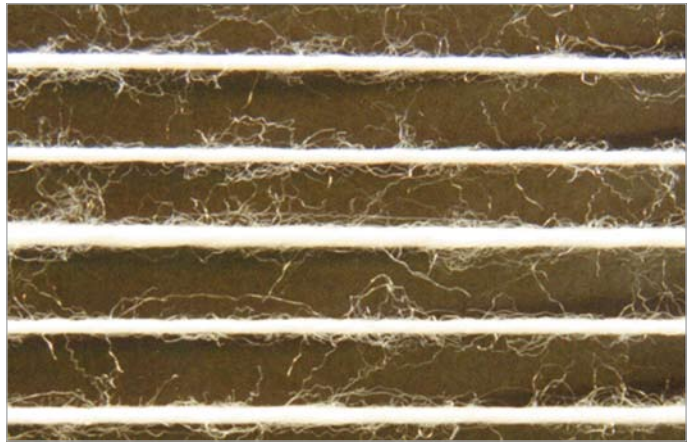
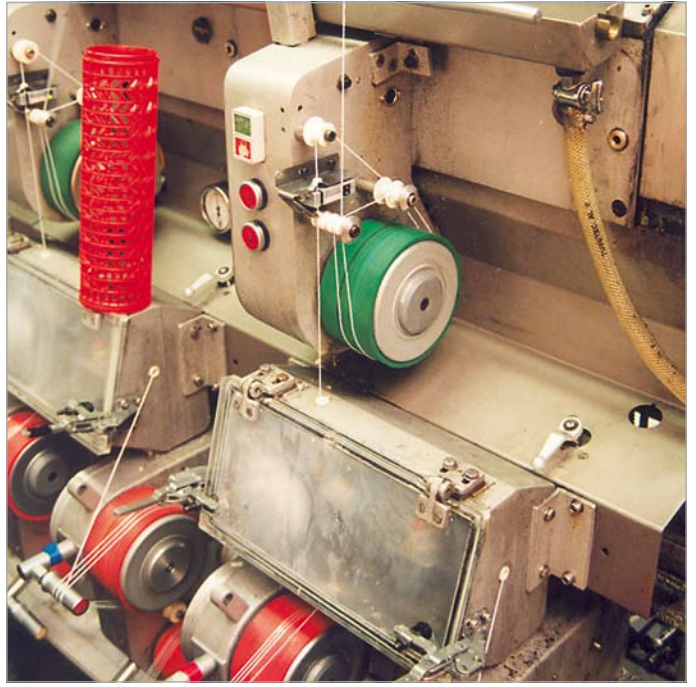
Aşağıdaki sebeplerden dolayı oluşan düzgün olmayan texturenin tespiti:

- Kirlili ve kötü textüre jetleri.
- Çok düşük veya yüksek hava düze hava basıncı.
- Su temin problemleri.
- Yanlış sıkıştırma topu veya şaşırtıcı ayarı.
- Isıtmanın olmaması veya ısıtma çubuğu üzerinde sarık.
- Hammadde problemleri, hatalı şişirme.
- Çağlık problemleri, kirlili veya aşınmış rehber çubukları.

%100 kalite kontrol laboratuvar ölçümlerini ve numune almayı ortadan kaldırır.

Telef miktarının azalması: Problemlili kafaların hemen durdurulması.

Bobin sınıflandırılması.



IG NUMARASI : 106

İPLİK ÇAP : .55mm
ÇAP CV% : 17.6%
PUNTA ADET ORT : 105.4/m
PUNTA ADET MAK.ORT.: 104.9/m
PUNTA CV% : 5.2%
PUNTA MESAFESİ : 9.5mm
PUNTA MESAFE ORT.: 9.6mm
PUNTA MESAFE CV% : 24.7%
PUNTA MUKAVEMETİ : 3.1

Distance Abs. frequency 24%
|-----|-----|
3\$\$\$
4\$\$\$\$\$
5\$\$\$\$\$\$
6\$\$\$\$\$\$\$\$
7\$\$\$\$\$\$\$\$\$\$\$\$
8\$\$\$\$\$\$\$\$\$\$\$\$\$\$\$\$
9\$
10\$
11\$
12\$\$\$\$\$\$\$\$\$\$\$\$\$\$\$\$
13\$\$\$\$\$\$\$\$\$\$\$\$
14\$\$\$\$\$\$\$\$
15\$\$\$\$
16\$\$\$

Gerçek zamanlı üretim izleme ve istatistik

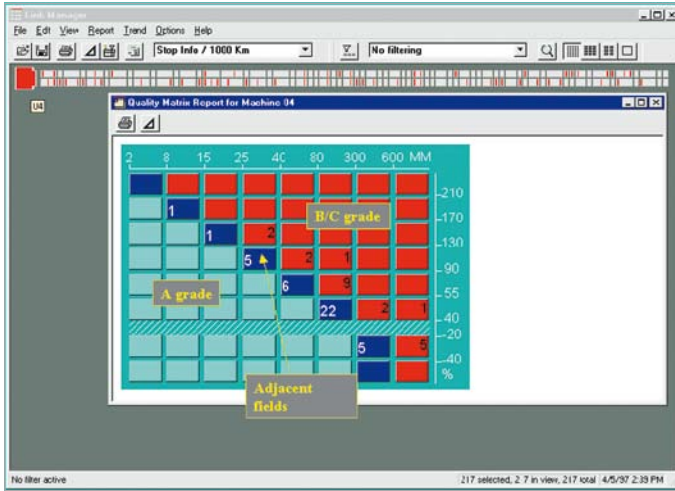
Gerçek zamanlı üretim izleme problemleri işlerin işaretlenmesi ve gerekirse durdurulmasını sağlar.

Bobinler kullanıcının tanımlayabileceği kalite sınıflarına ayrılır. Ayrıca bu sayede kalitesiz üretim yapılamaz.

Opsiyonel olarak otomatik takım değiştirme ünitesiyle entegre olabilir.

Gerçek zamanlı izleme ayrıca üretim uzunluğu, ağırlığı, üretilen bobin miktarı, makina ve iş randımanı gibi bilgilere kesin ve doğru olarak ulaşılmasını sağlar.

Kalite ve üretim bilgileri kısa ve özet bilgi olarak sunulur. İstisna raporları ve gerçek zamanlı histogram, trend ve kontrol grafikleri koruyucu bakım programları oluşturulmasına yardımcı olur.



Merkezileştirme

BARCOPROFILE BMS CIM sistemine bağlanabilir.

Böylece bütün bilgiler bir merkezi database ünitesinde depolanır. Bu sayede farklı lotlar, vardiyalar, makinalar mukayese edilebilir.

Bu nedenle, CIM ile esnek bir şekilde kullanıcı kendi özel raporlarını ve analiz sistemlerini tanımlayabilir.

CIM dokuma ve terbiye gibi işletmenin diğer departmanlarında buluna CIM sistemleri ile entegrasyonuda sağlar.

www.visionbms.com

BarcoVision
In Pursuit of Productivity

BMS bvba
Vlamingstraat 16
8560 Wevelgem
Belgium
Tel. +32 56 262 611
Fax +32 56 262 690
sales.bv@visionbms.com

BMS Vision Ltd
Capricorn Park, Blakewater Road
Blackburn, Lancashire, BB1 5QR
United Kingdom
Tel. +44 1254 662 244
Fax +44 1254 267 100
sales.bla@visionbms.com

BMSVision LLC
4420 Taggart Creek Road, Suite 101
Charlotte, North Carolina 28208
United States
Tel. +1 704 392 9371
Fax +1 704 399 5588
sales@visionbmsusa.com

Belgian Monitoring Systems
is a member of the Itema group.
www.itemagroup.com