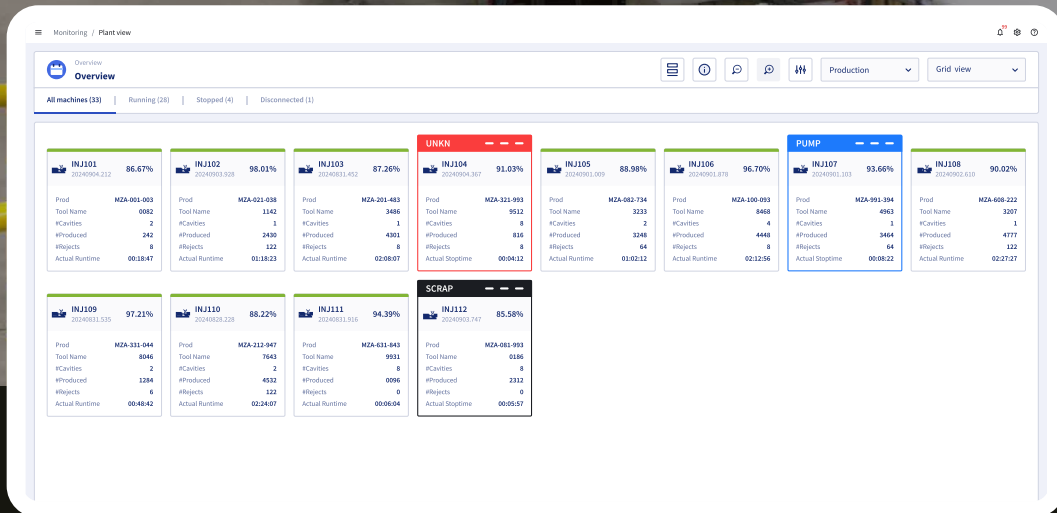


BMSvision

Empowering your productivity



Connect

Cloud-basiertes MES für die Kunststoffindustrie



Größere
Flexibilität



Geringe
Anfangsinvestitionen



Einheitlicher
betrieblicher
Arbeitsablauf



Kontinuierliche
Upgrades



Papierlos

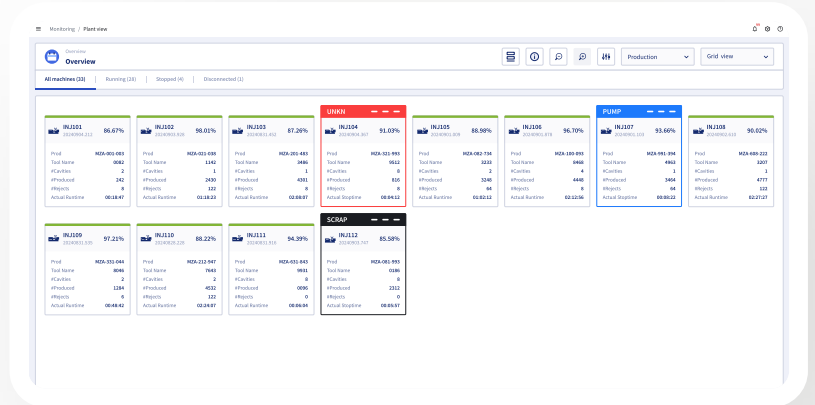
BESONDERHEITEN

- Abonnement-basiertes Modell.
- Schnelle und einfache Skalierbarkeit, um die Anforderungen von Unternehmen jeder Größe zu erfüllen.
- Zuverlässige und sichere Cloud-Plattform.
- Stets aktuelle Software.
- Zugriff über den Browser von jedem internetfähigen Gerät aus.
- Anbindung aller Marken und Generationen von Kunststoffmaschinen.

Eigenschaften von Connect

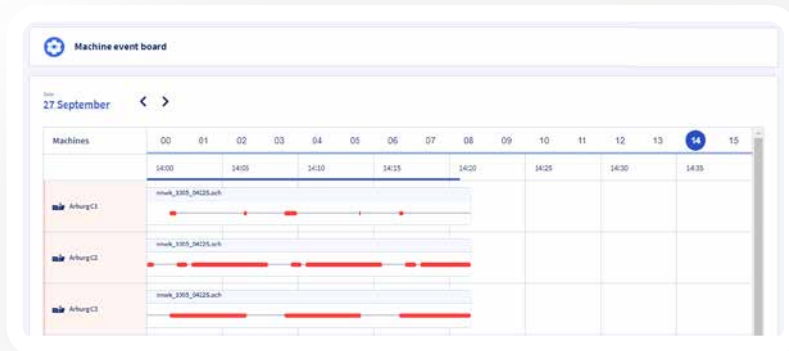
Überblick in Echtzeit

Das Modul Plant view bietet eine Echtzeitüberwachung des Maschinenstatus und der wichtigsten KPIs (Key Performance Indicators) wie Effizienz, Maschinengeschwindigkeit, Stillstandsdaten, Produktion und Auftragsstatus. Dank der **24/7** Übersicht über den Maschinenbetrieb können Sie Leistungskennzahlen verfolgen und werden über alle Probleme informiert, sobald sie auftreten.



Vorteile des Moduls Plant view:

- Reagieren Sie sofort auf Veränderungen.
- Verbessern Sie die betriebliche Effizienz und reduzieren Sie Ausfallzeiten.
- Treffen Sie fundierte Entscheidungen zur schnellen Optimierung der Produktivität.



Ereignistafel (event board)

Die Ereignistafel der Maschine gibt Ihnen in Echtzeit einen Überblick über die Start- und Stopzeiten jeder Maschine in der Produktionslinie. So können Sie Ausfallzeiten und die Auslastung der Maschinen erkennen.

Vorteile der Überwachung von Start- und Stopzeiten:

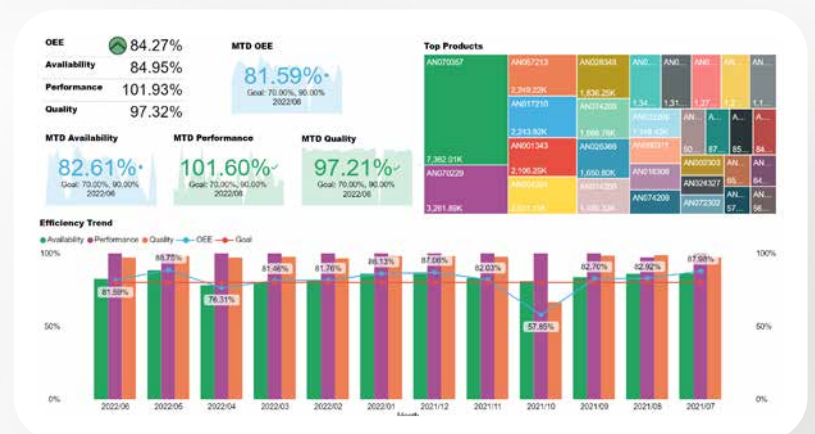
- Eine bessere Auslastung der Maschinen führt zu Kosteneinsparungen.
- Die Gesamtproduktivität steigt durch die Reduzierung von Maschinenstillstandszeiten.
- Die Daten liefern verwertbare Erkenntnisse für kontinuierliche Verbesserungen.

Geschäftszintelligenz

Das Modul Trends & reports ist ein interaktives Tool, mit dem Sie Ihre Produktions- und Qualitätsdaten über längere Zeiträume analysieren können. Sie erhalten einen schnellen und transparenten Einblick in alle KPIs über einen beliebigen Zeitraum, was die Verfolgung von Leistungstrends und die Identifizierung von Bereichen mit Verbesserungspotenzial erleichtert.

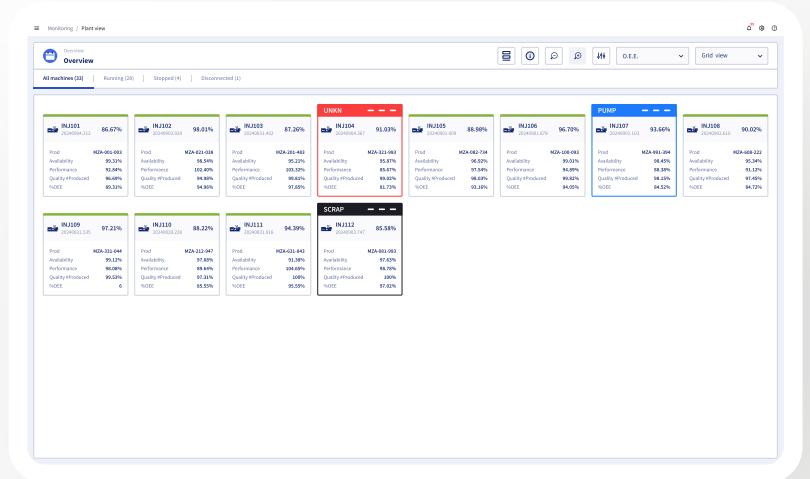
Vorteile Trends & reports:

- Treffen Sie datenbasierte Entscheidungen.
- Verbesserung der Produktqualität.
- Gesamteffizienz steigern.



Mit OEE versteckte Produktionsverluste aufdecken

Overall Equipment Effectiveness (OEE) ist ein leistungsstarkes Werkzeug, das eine umfassende und umsetzbare Messung der Leistung Ihrer Anlagen ermöglicht, indem es die Messgrößen Verfügbarkeit, Leistung und Qualität zu einem einzigen, leicht verständlichen Ergebnis zusammenfasst. OEE hilft Ihnen, genau zu erkennen, wo Ineffizienzen und Verluste auftreten und ermöglicht Ihnen, Prozesse zu optimieren, Ausfallzeiten zu reduzieren und die Produktivität zu steigern.



Einfluss von Ausschuss auf OEE

Die Reduzierung von Ausschuss ist für die Optimierung der OEE von entscheidender Bedeutung, da sich Ausschuss in erster Linie auf die Qualitätskennzahl auswirkt. Durch die Identifizierung und Spezifizierung der Ausschussgründe in Connect und die Analyse der Ausschussdaten können Sie vorbeugende Maßnahmen ergreifen, die Maschineneinstellungen optimieren und eine bessere Betriebsleistung erzielen.

Vorteile der Ausschussreduzierung:

- Geringere Material- und Entsorgungskosten.
- Verbesserte Produktivität durch höhere Ausbeute an Gutteilen.
- Verbesserte Nachhaltigkeit durch Minimierung von Ressourcen und Abfall.



Planung von Fertigungsaufträgen

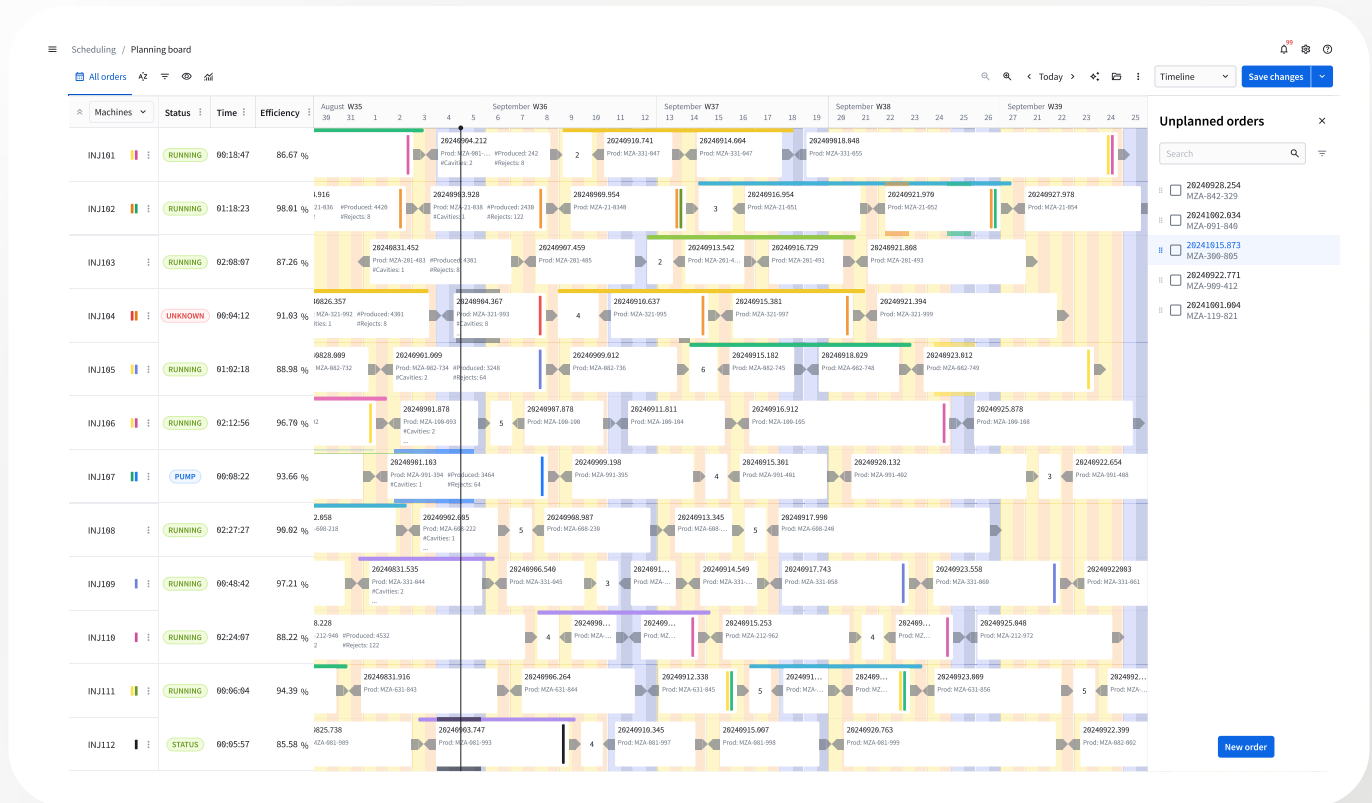
Die benutzerfreundliche Oberfläche von Connect ermöglicht die einfache Eingabe von Planungsanforderungen, Präferenzen und Einschränkungen.

Ein herausragendes Merkmal der Plantafel ist, dass sie kontinuierlich und in Echtzeit Informationen über den Maschinenstatus anzeigt. Diese Echtzeit-Sichtbarkeit erhöht die Transparenz und die Kontrolle über den Produktionsprozess.

Mit der intuitiven „Drag & Drop“-Funktionalität können Planer Aufträge aus der Liste auswählen und Maschinen zuweisen, die Auftragspriorität ändern oder Aufträge auf andere Maschinen umplanen.

Vorteile der Verwendung des Plantafel-Tools:

- Vereinfachung der Produktionsplanung.
- Verbesserung der Reaktionszeiten.
- Schnelle Anpassung an Änderungen im Produktionsprozess.



KI-basierter APS-Planungsassistent

Der Einsatz von Künstlicher Intelligenz (KI) in der Planung ermöglicht es Herstellern, datenbasierte Entscheidungen zu treffen, die betriebliche Effizienz zu steigern und effektiver auf dynamische Marktbedingungen zu reagieren.

Mithilfe fortschrittlicher Algorithmen verarbeitet Connect diese Informationen schnell und liefert Zeitpläne, die ein empfindliches Gleichgewicht zwischen Effizienz, Ressourcenauslastung und benutzerdefinierten Prioritäten herstellen.

Vorteile des KI-basierten Planungsassistenten:

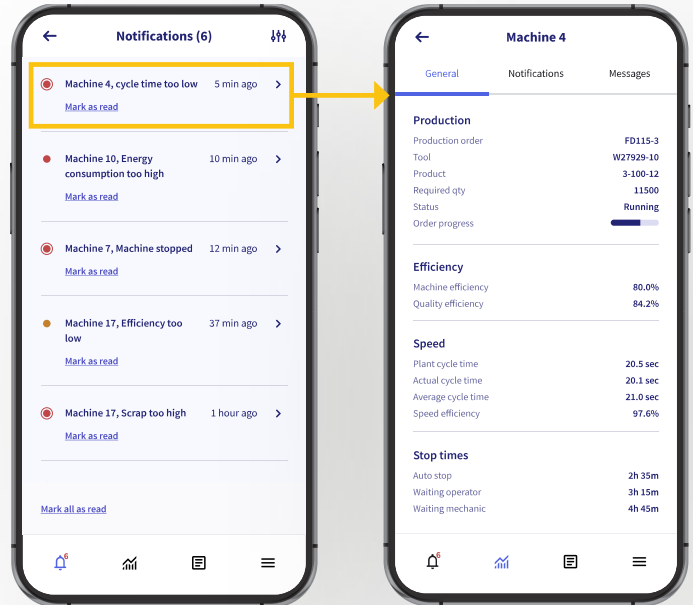
- Verbesserte Transparenz in der gesamten Lieferkette.
- Einblicke in Echtzeit.
- Eilaufträge beeinträchtigen nicht die Effizienz Ihres Betriebs.

Erhalten Sie Push-Benachrichtigungen

Die Alarmbehandlungssoftware in Connect überwacht kontinuierlich die von Ihnen ausgewählten MES- und Energieparameter. Wenn ein Alarmzustand erkannt wird, löst die Software sofortige Aktionen aus, z. B. das Senden einer E-Mail oder einer Nachricht an ein Smartphone oder das Aktivieren eines Signals an der Maschinenleuchte. Jeder Alarm wird auch im Connect Notification Center angezeigt.

Vorteile personalisierter Push-Benachrichtigungen:

- Bleiben Sie in Echtzeit über kritische Probleme informiert.
- Schnelle Reaktion auf potenzielle Probleme.
- Minimieren Sie Ausfallzeiten, sorgen Sie für einen reibungsloseren Betrieb und verbessern Sie Produktivität und Nachhaltigkeit.

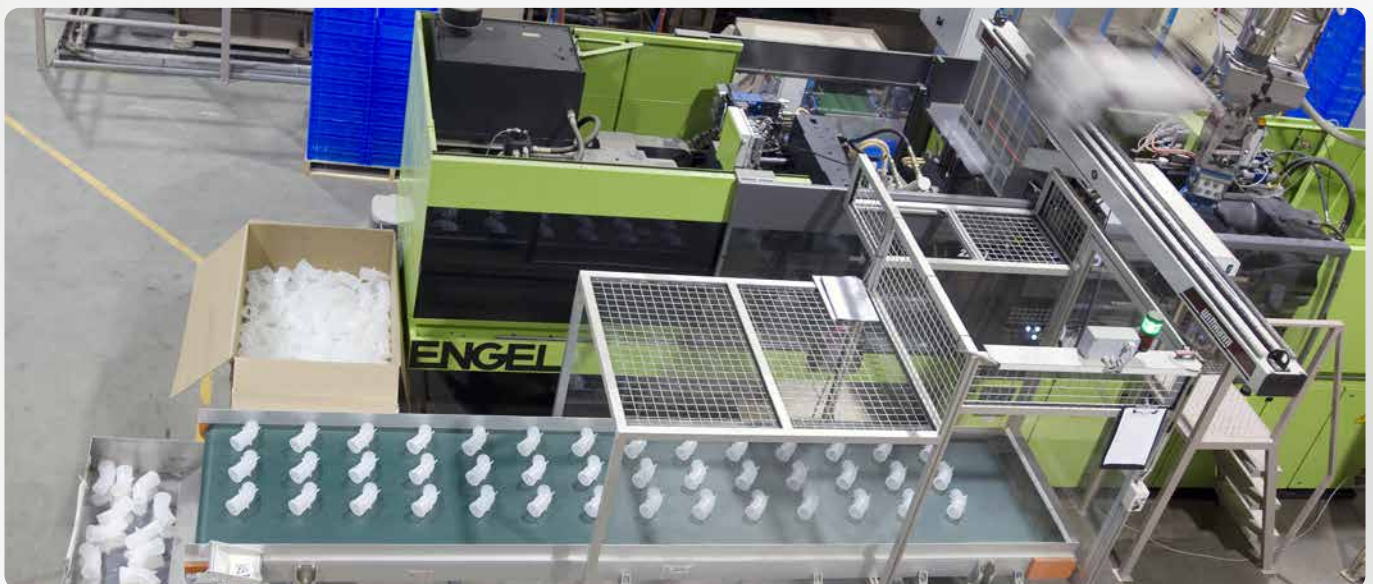


ERP-Integration

Connect-Anwendungen können problemlos in Ihr ERP-System integriert werden, um einen konsistenten Datenaustausch in Echtzeit zu gewährleisten.

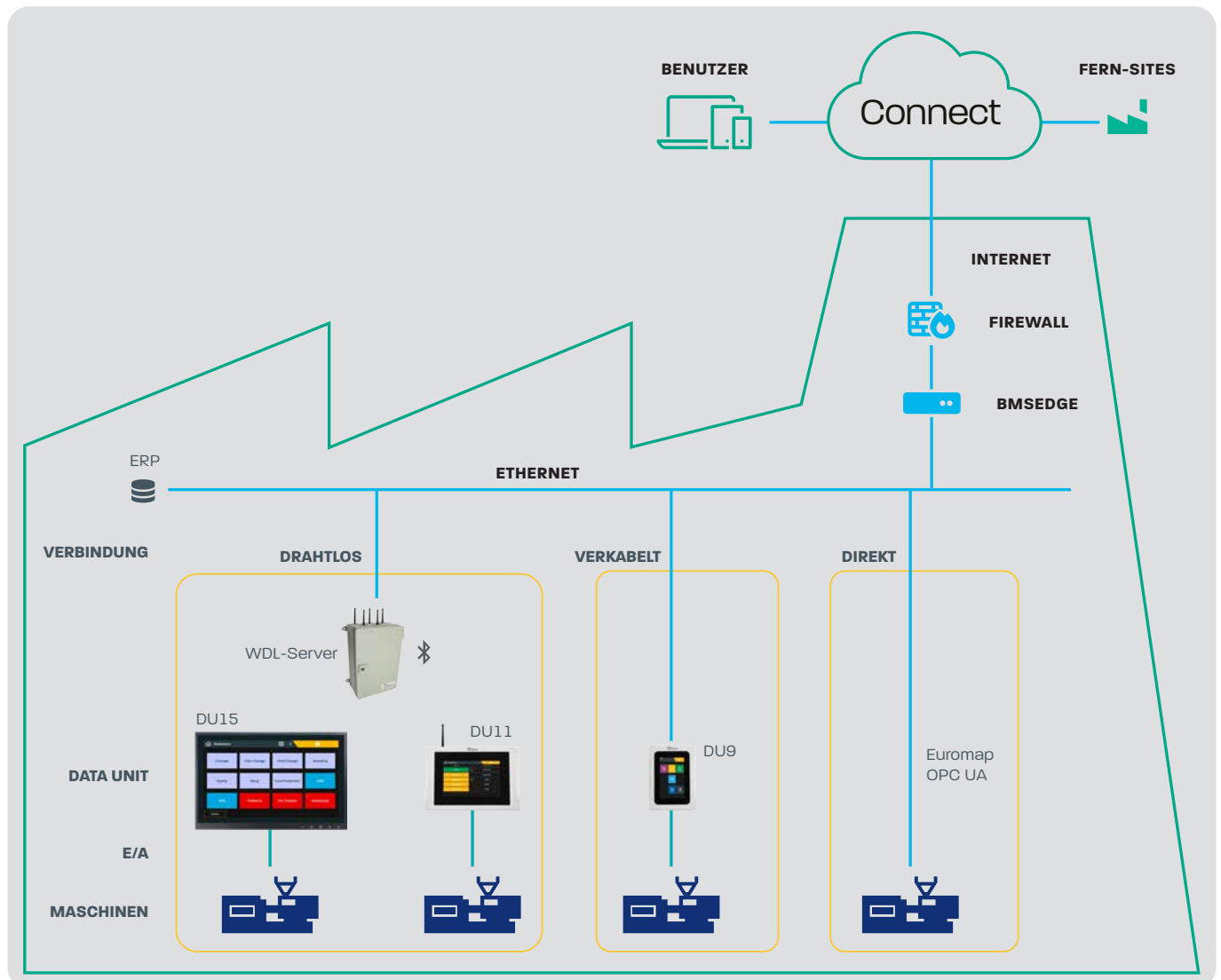
Vorteile der ERP-Integration mit Connect:

- Reduzieren Sie Fehler bei der manuellen Dateneingabe.
- Treffen Sie bessere Entscheidungen und steigern Sie die betriebliche Effizienz.
- Steigern Sie die Gesamtproduktivität, indem Sie die Produktionsprozesse an den Unternehmenszielen ausrichten.



Konzept

Connect für die Kunststoffindustrie unterstützt sowohl kabelgebundene als auch drahtlose Netzwerke zur Anbindung der Maschinen. Die Maschinen werden entweder mit einer der Dateneinheiten von BMSvision ausgestattet oder direkt über ihre Ethernet-Schnittstelle mit BMSedge verbunden.



Warum Connect?

- Es sind keine komplexen Installationen oder umfangreiche IT-Ressourcen erforderlich, so dass Sie die Software schnell implementieren und nutzen können.
- Sie haben Zugang zu einem leistungsstarken System mit minimalen Vorlaufkosten.
- Passen Sie die Investition an Ihr Betriebskostenmodell (OPEX) an.
- Erwiesener ROI < 1,5 Jahre.

Energie effizient erzeugen

Mit dem Energiemodul können Sie Ihre Produktionsdaten mit Ihren Energiedaten korrelieren.

Funktionen

Konfiguration

- Konfigurieren Sie die Struktur Ihrer Anlagen und schließen Sie die installierten Messgeräte an.
- Schließen Sie Energiezähler unabhängig von Marke und Typ an.
- Überprüfen Sie in Echtzeit den Status der angeschlossenen Messgeräte.
- Nahtlose Datenintegration mit anderen Schnittstellen oder Geräten wie ERP-, MES- und IoT-Servern.

Berichterstattung

- Detaillierte Trendanalyse für jede Maschine oder jeden Verbraucher.
- Visualisieren Sie Energieflüsse mit dem Sankey-Diagramm.
- Korrelieren Sie Energiedaten mit Produktionsdaten mit EnPI's (Energy Performance Indicator).

Lastspitzenreduktion

- Lastspitzenreduktion hilft, Strafzahlungen zu vermeiden, die einige Energieversorger für das Überschreiten bestimmter Stromverbrauchsschwellen in bestimmten Zeiträumen auferlegen.

Knowledge base

- Wir vereinfachen das Energiemanagement für Sie und konzentrieren uns auf Verbesserungsmaßnahmen. Dies führt zu schnellen Erfolgen und korrekten EnPIs, die zu einer schnelleren Steigerung der Energieeffizienz führen.

Vorteile der Überwachung Ihrer Energiedaten

- Sie erhalten Echtzeit-Einsicht und Kontrolle über den Energieverbrauch in der gesamten Anlage.
- Optimieren Sie den Energieverbrauch, senken Sie die Kosten und steigern Sie die Prozesseffizienz.
- Verbessern Sie die Nachhaltigkeit, indem Sie Energieflüsse und Produktionsdynamiken verstehen und optimieren.

Sicherheit & GDPR

BMSvision wendet die höchsten Standards für Cybersicherheitsinfrastrukturen und Entwicklungsrichtlinien an, die den Standards der Fertigungsindustrie IEC 62443 und ISO27000 entsprechen, um seinen Kunden, Partnern und Mitarbeitern sichere Lösungen auf dem neuesten Stand der Technik zu bieten. Darüber hinaus wendet BMSvision das Cybersecurity-Framework OWASP SAMM (Software Assurance Maturity Model) an, das das NIST SSDF (Secure Software Development Framework) abdeckt. Wir garantieren, dass Ihre persönlichen und wertvollen Geschäftsdaten in der Cloud durch die höchsten Sicherheitstechniken und -prozesse geschützt sind.

Warum BMSvision

- MEX-Experten seit 1975.
- +2000 Installationen weltweit.
- Innovation ist Teil unserer DNA.

Möchten Sie mehr erfahren?

Besuchen Sie unsere Website www.bmsvision.com oder kontaktieren Sie unsere Experten über sales@bmsvision.com.

BMSvision

Empowering your productivity

BMSvision
sales@bmsvision.com
www.bmsvision.com

Belgium: +32 56 262 611
United States: +1 704 392 9371
United Kingdom: +44 1254 662 244
China: +86 512 8889 8800

