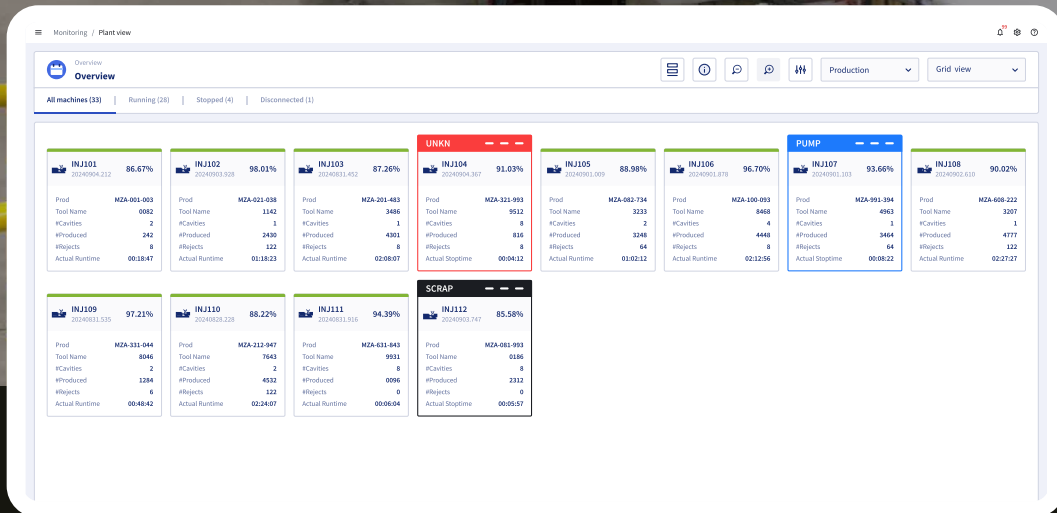


BMSvision

Empowering your productivity



Connect

MES basé sur le cloud pour l'industrie plastiques



Une plus grande flexibilité



Faible investissement initial



Flux de travail opérationnel unique



Mises à jour continues



Sans papier

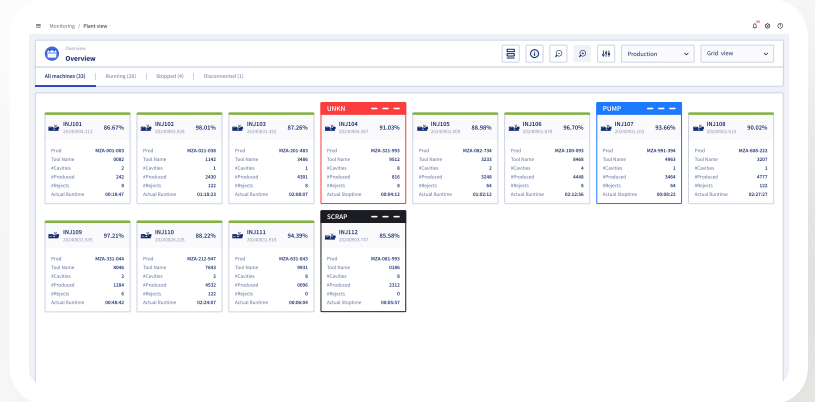
CARACTÉRISTIQUES

- Modèle basé sur un abonnement.
- Évolutivité rapide et facile pour répondre aux besoins des entreprises de toute taille.
- Plateforme cloud fiable et sécurisée.
- Logiciel toujours à jour.
- Accessible via le navigateur de n'importe quel appareil connecté à Internet.
- Connexion de toutes les marques et générations de machines plastiques.

Fonctionnalités de Connect

Vue d'ensemble en temps réel

Le module Plant view permet de surveiller en temps réel l'état des machines et les principaux indicateurs clés de performance, tels que l'efficacité, la vitesse des machines, les taux d'arrêt, l'état de la production et des commandes. Grâce à la visibilité 24/7 sur les opérations machine, vous pouvez suivre les mesures de performance et être informé d'un problème dès qu'il survient.



Avantages de Plant view:

- Réagissez immédiatement aux changements.
- Améliorez l'efficacité opérationnelle et réduisez les temps d'arrêt.
- Prenez des décisions éclairées pour optimiser rapidement la productivité.

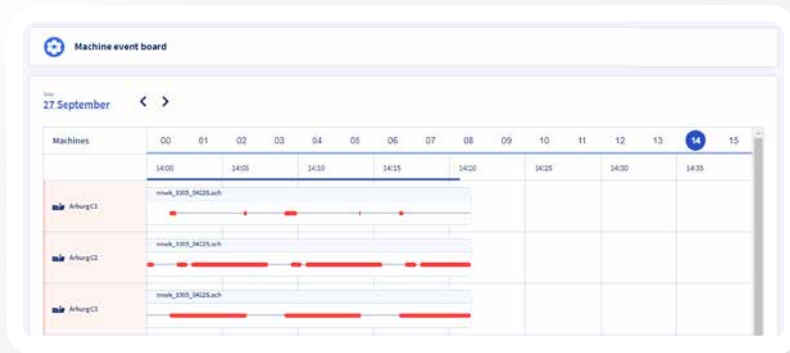


Tableau d'événement

Le tableau d'événements de la machine vous offre une visibilité en temps réel sur les heures de démarrage et d'arrêt de chaque machine de la ligne de production. Cela vous permet d'identifier les temps d'arrêt et la façon dont les machines sont utilisées.

Avantages du suivi des heures de début et de fin:

- Une meilleure utilisation des machines permet de réduire les coûts.
- En réduisant les temps d'arrêt des machines, la productivité globale augmente.
- Les données fournissent des informations exploitables pour une amélioration continue.

Intelligence d'entreprise

Le module Tendances & rapports est un outil interactif qui vous permet d'analyser vos données de production et de qualité sur de longues périodes. Obtenez des informations rapides et transparentes sur tous les indicateurs clés de performance (KPI) pour n'importe quelle période sélectionnée, ce qui facilite le suivi des tendances de performance et l'identification des domaines à améliorer.

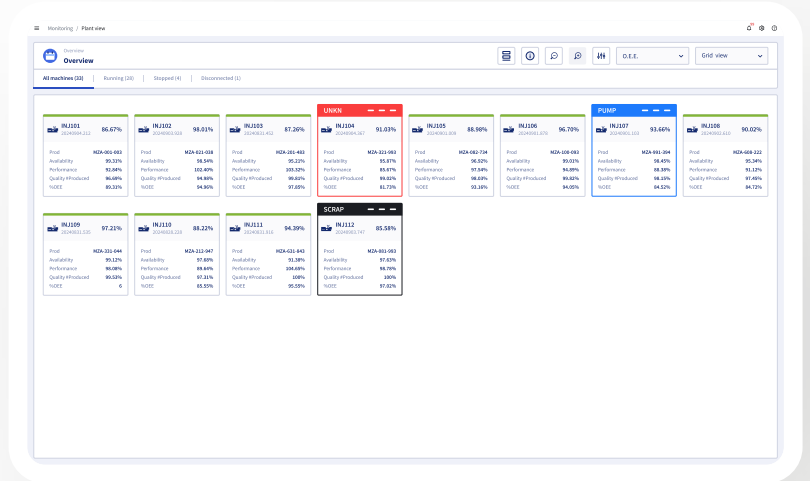
Avantages Tendances et rapports:

- Prenez des décisions basées sur les données.
- Améliorer la qualité des produits.
- Augmenter l'efficacité globale.



Découvrir les pertes de production cachées grâce à l'OEE

L'efficacité globale de l'équipement (OEE) est un outil puissant qui fournit une mesure complète et exploitable des performances de votre équipement en combinant les mesures de disponibilité, de performance et de qualité en un seul score facile à comprendre. L'OEE vous aide à identifier exactement où se produisent les inefficacités et les pertes, ce qui vous permet d'optimiser les processus, de réduire les temps d'arrêt et d'augmenter la productivité.



Impact des rebuts sur l'OEE

La réduction des rebuts est essentielle pour optimiser l'OEE, car elle affecte principalement la mesure de la qualité. En identifiant et en spécifiant les raisons des rebuts dans Connect et en analysant les données relatives aux rebuts, vous serez en mesure de prendre des mesures préventives, d'optimiser les réglages des machines et d'obtenir de meilleures performances opérationnelles.

Avantages de la réduction des rebuts:

- Réduction des coûts des matériaux et des dépenses de gestion des déchets.
- Amélioration de la productivité grâce à un rendement plus élevé des bonnes pièces.
- Amélioration de la durabilité en réduisant au minimum les ressources et les déchets.



Planification des ordres de fabrication

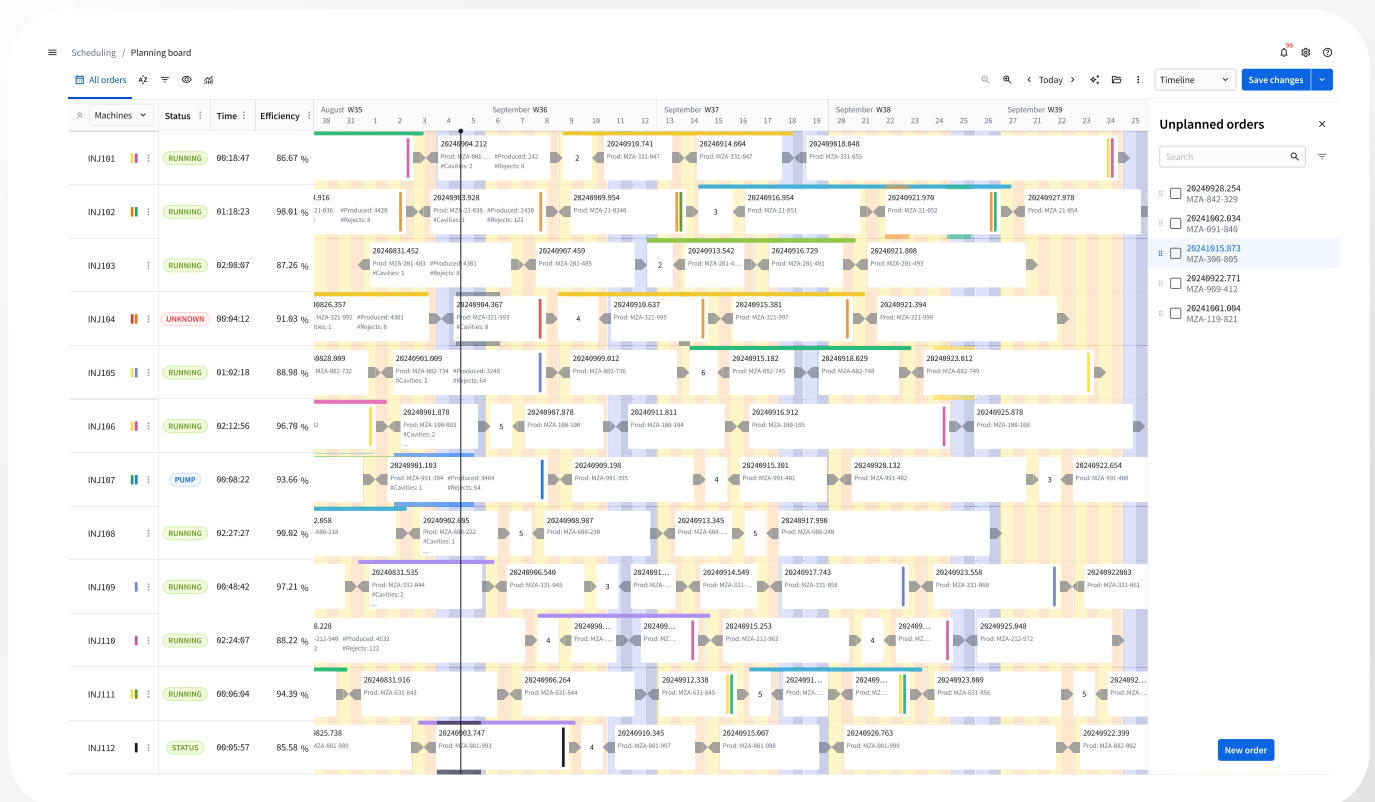
L'interface conviviale de Connect vous permet de saisir facilement les exigences, les préférences et les contraintes de planification.

L'une des caractéristiques les plus remarquables du tableau de planification est qu'il affiche des informations continues et **en temps réel** sur l'état des machines. Cette visibilité en temps réel améliore la transparence et le contrôle du processus de fabrication.

La fonctionnalité intuitive « glisser-déposer » permet aux planificateurs de sélectionner sans effort des commandes dans la liste et de les attribuer à des machines, de modifier la priorité des commandes ou de les reprogrammer sur d'autres machines.

Avantages de l'utilisation de l'outil du tableau de bord:

- Simplifiez la planification de la production.
- Améliorez les délais de réponse.
- S'adapter rapidement aux changements dans le processus de fabrication.



Assistant de planification APS basé sur l'IA

L'utilisation de l'intelligence artificielle (IA) dans la planification permet aux fabricants de prendre des décisions fondées sur des données, d'améliorer l'efficacité opérationnelle et de répondre plus efficacement aux conditions dynamiques du marché.

Grâce à des algorithmes avancés, Connect traite rapidement ces informations et fournit des programmes qui établissent un équilibre délicat entre l'efficacité, l'utilisation des ressources et les priorités définies par l'utilisateur.

Avantages de l'assistant de planification basé sur l'IA:

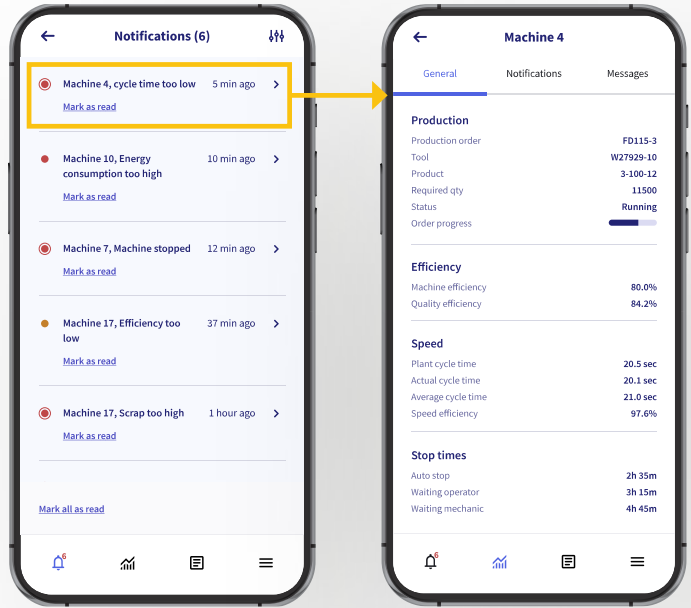
- Visibilité accrue sur l'ensemble de la chaîne d'approvisionnement.
- Informations en temps réel.
- Les commandes urgentes n'ont pas d'impact sur votre efficacité de fonctionnement.

Recevoir des notifications push

Le logiciel de gestion des alarmes de Connect surveille en permanence les paramètres MES et énergétiques que vous avez sélectionnés. Lorsqu'une condition d'alarme est détectée, le logiciel déclenche des actions immédiates, telles que l'envoi d'un e-mail ou d'un message sur un smartphone ou l'activation d'un signal sur la machine. Chaque alarme apparaît également dans le centre de notifications Connect.

Avantages des notifications push personnalisées:

- Restez informé en temps réel des problèmes critiques.
- Réagissez rapidement aux problèmes potentiels.
- Minimisez les temps d'arrêt, assurez des opérations plus fluides et améliorez la productivité et la durabilité.

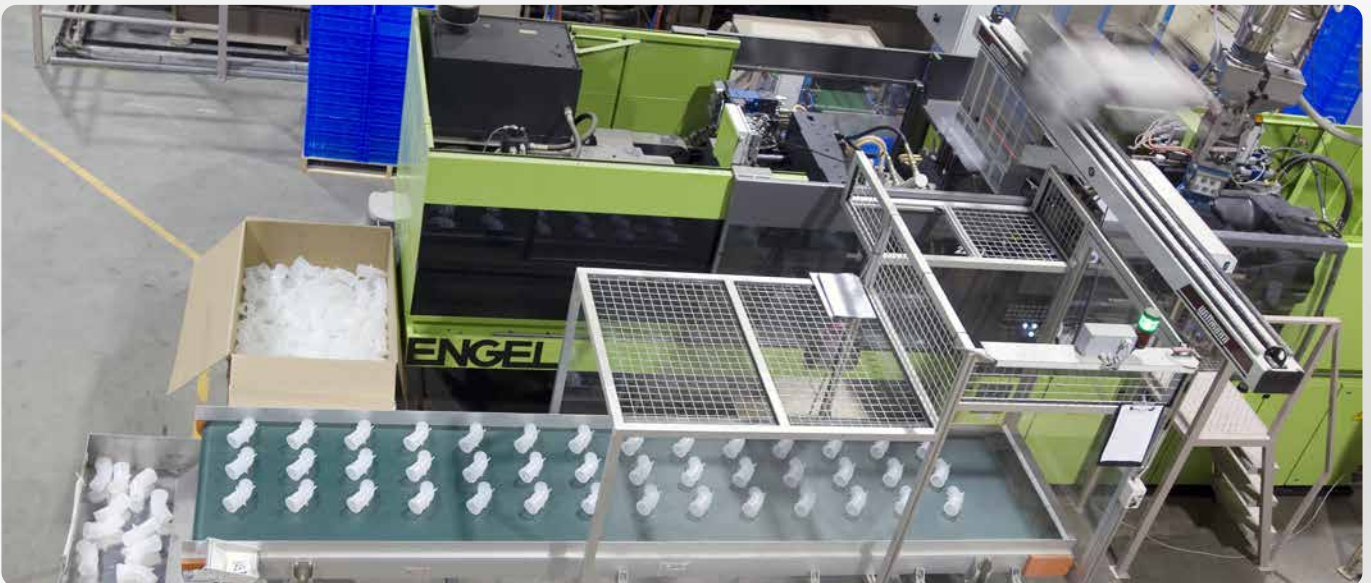


Intégration ERP

Les applications Connect s'intègrent facilement à votre système ERP pour assurer un échange de données cohérent et en temps réel.

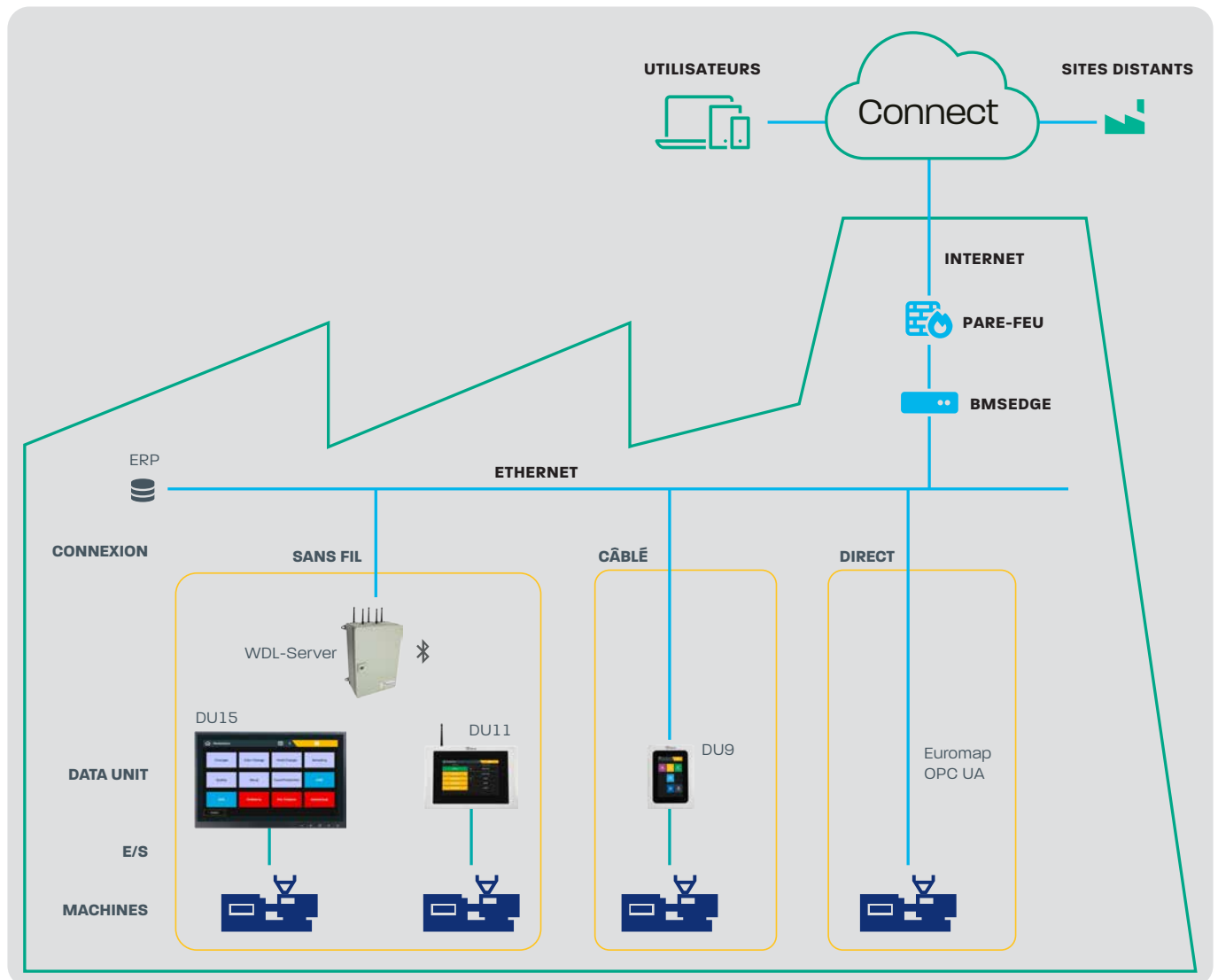
Avantages de l'intégration ERP avec Connect:

- Réduire les erreurs de saisie manuelle des données.
- Prenez de meilleures décisions et améliorez votre efficacité opérationnelle.
- Augmentez la productivité globale en alignant les opérations de fabrication sur les objectifs de l'entreprise.



Concept

Connect pour la plasturgie prend en charge les réseaux câblés et sans fil pour connecter les machines. Les machines sont équipées de l'une des unités de données de BMSvision ou reliées directement au BMSedge via leur interface Ethernet.



Pourquoi Connect?

- Il n'est pas nécessaire de procéder à des installations complexes ou de disposer de ressources informatiques importantes, ce qui facilite le déploiement et la prise en main rapide du logiciel.
- Avec un coût initial minimal, vous avez accès à un système puissant.
- Alignez l'investissement sur votre modèle de dépenses opérationnelles (OPEX).
- Retour sur investissement prouvé < 1,5 an.

Produire de l'énergie de manière efficace

À l'aide du module d'énergie, vous pouvez corréliser vos données de production avec vos données énergétiques.

Caractéristiques

Configuration

- Configurez la structure de votre installation et reliez l'appareil de mesure installé.
- Connecter les compteurs d'énergie quelle que soit la marque ou le type.
- Vérifier en temps réel l'état des appareils de mesure connectés.
- Intégration homogène des données avec d'autres interfaces ou appareils tels que les serveurs ERP, MES et IoT.

Rapports

- Analyse détaillée des tendances pour chaque machine ou consommateur.
- Visualisez les flux d'énergie avec le diagramme de Sankey.
- Corréliser les données énergétiques avec les données de production à l'aide d'IPE (Indicateur de Performance Énergétique).

Écrêtement des pics d'énergie

- L'écrêtement des pics permet d'éviter les pénalités imposées par certains fournisseurs d'énergie en cas de dépassement de seuils de puissance pendant des périodes déterminées.

Base de connaissances

- Nous simplifions la gestion de l'énergie pour vous et nous nous concentrons sur les actions d'amélioration. Cela se traduit par des gains rapides et des IPE corrects conduisant à une augmentation plus rapide de l'efficacité énergétique.

Avantages de la surveillance de vos données énergétiques

- Bénéficiez d'une visibilité et d'un contrôle en temps réel sur la consommation d'énergie dans l'ensemble de l'usine.
- Optimiser la consommation d'énergie, réduire les coûts et augmenter l'efficacité des processus.
- Améliorer la durabilité en comprenant et en optimisant les flux d'énergie et la dynamique de production.

Sécurité & GDPR

BMSvision applique les normes les plus élevées en matière d'infrastructure et de développement de cybersécurité, conformément aux normes de l'industrie manufacturière IEC 62443 et ISO27000, afin de fournir des solutions sécurisées de pointe à ses clients, partenaires et employés. De plus, BMSvision applique le cadre de cybersécurité OWASP SAMM (Software Assurance Maturity Model), qui couvre le NIST SSDF (Secure Software Development Framework). Nous garantissons que vos données personnelles et professionnelles précieuses dans le cloud sont protégées par les techniques et processus de sûreté et de sécurité les plus élevés.

Pourquoi BMSvision

- Expert MES depuis 1975.
- + 2000 installations dans le monde.
- L'innovation fait partie de notre ADN.

Intéressé à en savoir plus?

Consultez notre site web www.bmsvision.com ou contactez nos experts via sales@bmsvision.com

BMSvision

Empowering your productivity

BMSvision
sales@bmsvision.com
www.bmsvision.com

Belgium: +32 56 262 611
United States: +1 704 392 9371
United Kingdom: +44 1254 662 244
China: +86 512 8889 8800

