

# QualiMaster

## Kumaş Kontrol ve optimize kesim



### QUALIMASTER tezgah üstü, ham ve bitmiş kumaş kontrolüne yönelik BMSvision çözümdür.

Bağımsız bir sistem olarak veya BMS **WEAVEMASTER** MES sisteminin bir uzantısı olarak kurulan **QUALIMASTER**, tam kalite analizine ve kumaş sınıflandırmasına olanak tanıyan güçlü bir kumaş kalite kontrol çözümü sunar.

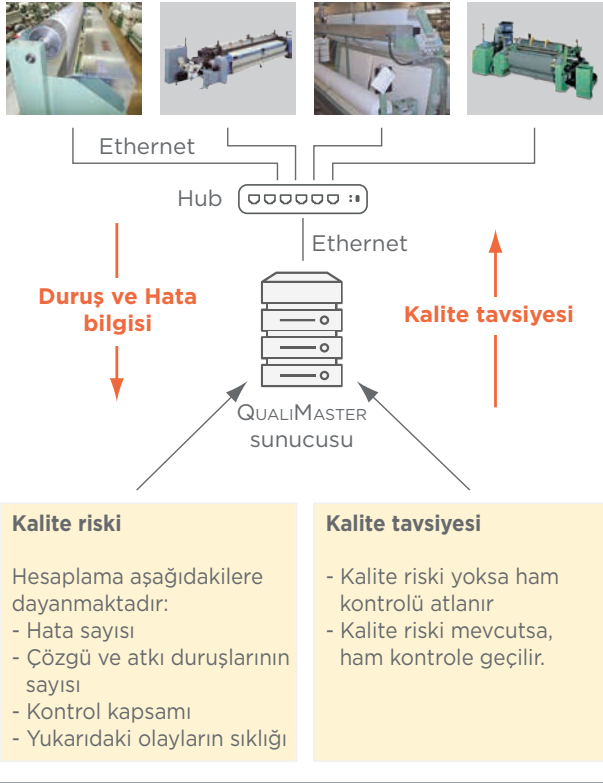
**WEAVEMASTER** üretim izleme sistemi ile donatılmış dokuma tesisleri, **QUALIMASTER**'in güçlü "tezgah üstü" kontrol paketini entegre edebilir, böylece dokuma tesisinde kalitesiz kumaş riskini en aza indirir ve ham kumaş kontrol departmanındaki iş yükünü azaltır.

Bitmiş kumaş kontrolü için optimize kesim ve haritalamaya yönelik özel yazılım, minimum kesim işlemiyle birinci kalite verimini en üst düzeye çıkarmaya olanak tanır.

### Faydalar

- Tezgah üstü denetim yoluyla daha az düşük kalite
- Kalite sorunları durumunda anlık alarmlar
- Müşteriye özel etiket basımı
- Tam kalite raporlaması
- Kontrolcü verimliliğinin izlenmesi
- Dahili rapor oluşturucu sayesinde olağanüstü esneklik
- ERP sistemleri için arayüz

## Top bitimi sırasında tezgah üstü kontrol "by pass"



## Tezgah üstü kumaş kontrolü

Kalite dışı riskini azaltmak için **QUALIMASTER** "tezgah üstü" kontrol çözümü sunuyor. Seyyar kontrolcü, tezgahlara kurulu BMSvision Veri Birimlerini kullanarak hata kodunu giriyor veya kumaşın "kusursuz" olduğunu beyan ediyor. Her giriş otomatik olarak atkı atım sayacıyla ilişkilendirilir ve dokuma sırasında bir parça haritasının oluşturulmasına olanak tanır.

Hataların ve duraklamaların sıklığına bağlı olarak sistem, kumaşın kalitesini tahmin eder. Kalitesiz bir kumaş olması durumunda alarm mesajları üretilir ve top değiştirme sırasında sistem bir kalite tavsiyesi oluşturur.

Birinci sınıf kalitede başka bir incelemeye gerek yoktur ve kumaş rulosu terbiyeye veya bitmiş ürün deposuna aktarılabilir. Hesaplamanın kalite dışı bir risk göstermesi durumunda rulo, ham kontrol veya onarım departmanına gönderilir.

Elbette **QUALIMASTER**, BMSvision **CYCLOPS** ve **ARGUS** otomatik tezgah üstü kontrol sistemi ile entegre ediliyor.

## Kumaş kalite kontrol terminali (QT)

Ham ve bitmiş kumaş kontrolünde, kontrol masaları QT dokunmatik PC'lerle donatılmıştır. Uzunluk sayacı, etiketleme cihazı, makine sinyalleriyle bağlantılı olarak QT, hata girişi için kullanıcı dostu bir arayüz sunar.

Denetçi, ekrandaki ilgili hata tuşuna dokunarak kusuru girer. Ekran düzenleri müşterinin gereksinimlerini karşılayacak şekilde yapılandırılabilir. Terminalde kalite hesaplamalı bir hata haritası mevcuttur.

Bitmiş kontrol ve kesmede, bitmiş ürün rulosunun kesilmesi ve paketlenmesine ilişkin talimatlar görüntülenebilir. Bu talimatlar, ERP sisteminde saklanan müşteriyle ilgili bilgilerden çıkarılabilir.

## Parça haritası ve etiket basımı

Tezgahta, ham veya bitmiş kontrol departmanında incelenen her parça için **QUALIMASTER** bir parça haritası oluşturur ve saklar. Parça haritası, kullanıcı tarafından tanımlanabilen bir başlıktan, parça boyunca hataların sıklığını gösteren bir özet grafikten, uzunluk ve genişlik konumlarıyla birlikte tüm hataların ayrıntılı bir listesinden oluşur.

Kullanıcı, düzenleme fonksiyonu aracılığıyla hataları ekleyebilir, silebilir veya değiştirebilir, notlar ekleyebilir veya parçanın uzunluğunu değiştirebilir. Parça haritaları PDF, CSV veya XML formatında dışa aktarılabilir ve gerektiğinde uzun süreli depolama için arşivlenebilir.

Daha büyük ruloların küçük çıktı parçalarına kesilmesi durumunda **QUALIMASTER**, bir çıktı parçasından başlayarak giriş rulosunun yeniden yapılandırılmasına olanak tanır veya seçilen bir giriş rulosundan oluşturulan tüm çıktı parçalarını gösterebilir.

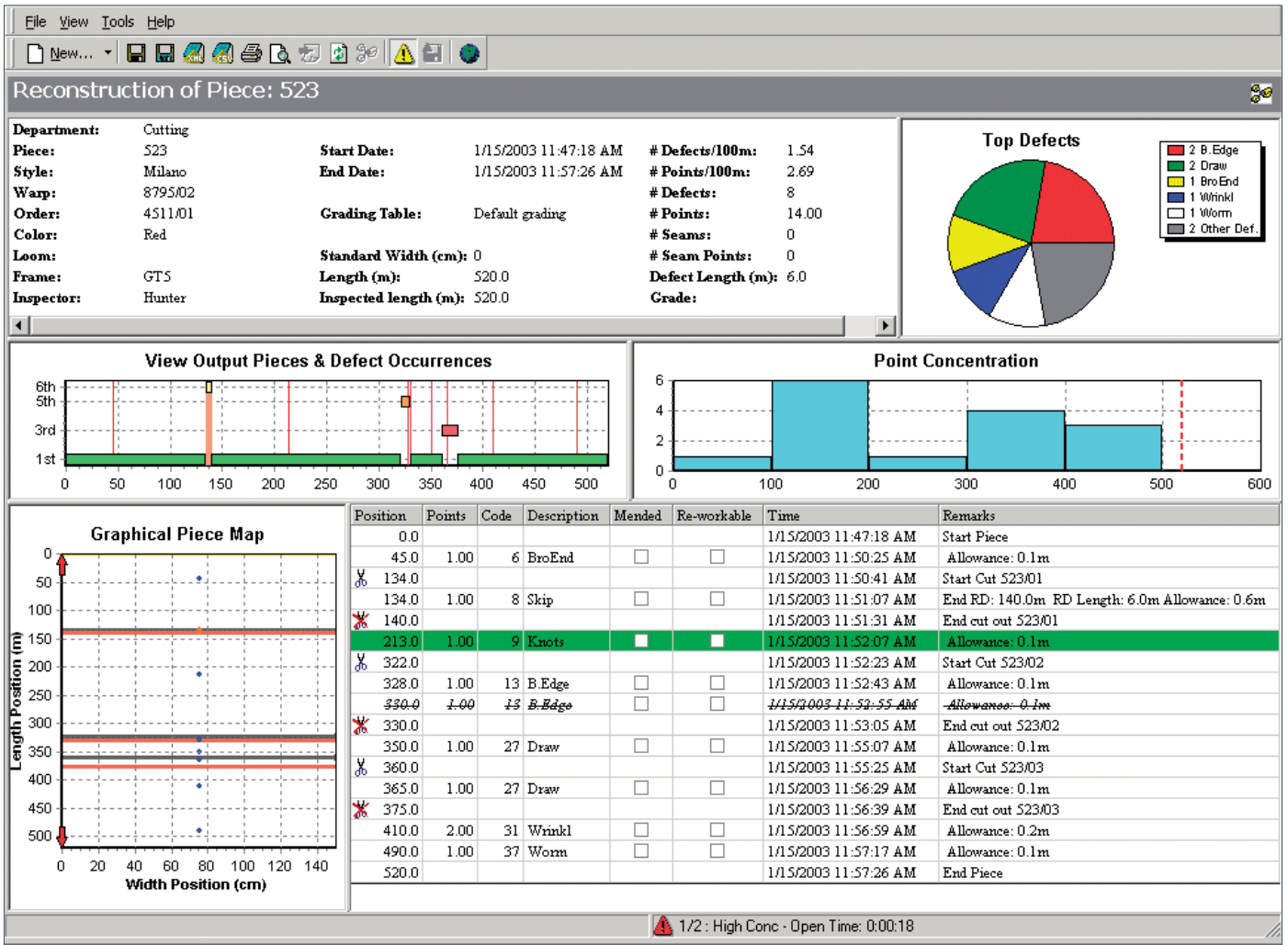
**QUALIMASTER** her parçanın veya kesimin sonunda bir parça etiketi basabilir. Müşteriye veya stile bağlı etiket düzenleri kullanıcı tarafından tanımlanabilir. **QUALIMASTER**, kontrol sonuçlarını, son parça etiketine basılan parça uzunluğu, kalitesi, iskonto gibi ticari bilgilere dönüştürür.



▲ QT dokunmatik bilgisayar



▲ Etiket örnekleri



▲ Kesikli parça haritası

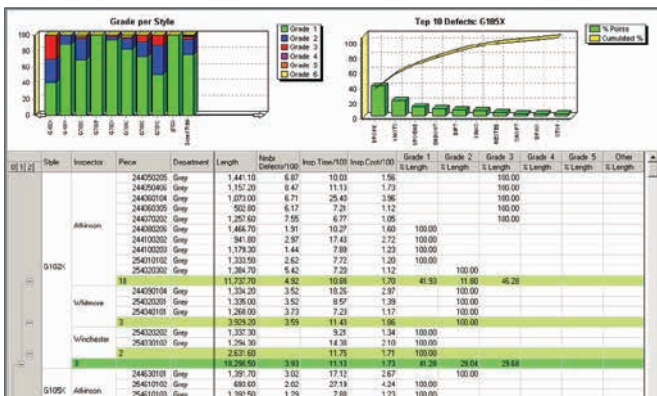
## Kalite raporlaması

QUALIMASTER kumaş kontrol yazılımı kapsamlı raporlamayla birlikte gelir. Entegre rapor oluşturucu sayesinde bu raporlar her tekstil fabrikasının ihtiyaçlarına uyacak şekilde özelleştirilebilir.

### Tipik raporlar şunlardır:

- Kumaş tipine göre hata analizi: Belirli bir tipteki en önemli hataları belirlemek.
- Kumaş tipine göre kalite değerlendirilmesi: Kritik kumaş tiplerini kalite açısından belirlemek.
- Kumaş tipine göre kontrolcü performans raporu.
- Kalitenin daha uzun bir zaman dilimi içindeki gelişimini görmek için kumaş tipine göre kalite trendi raporu.

▼ Kaliteyi genel değerlendirme

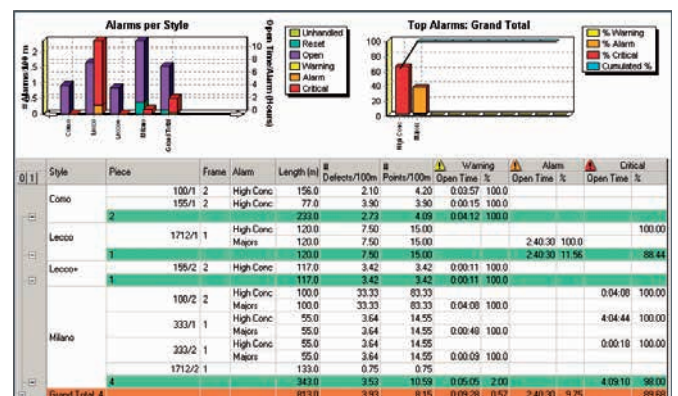


## Alarm yönetimi

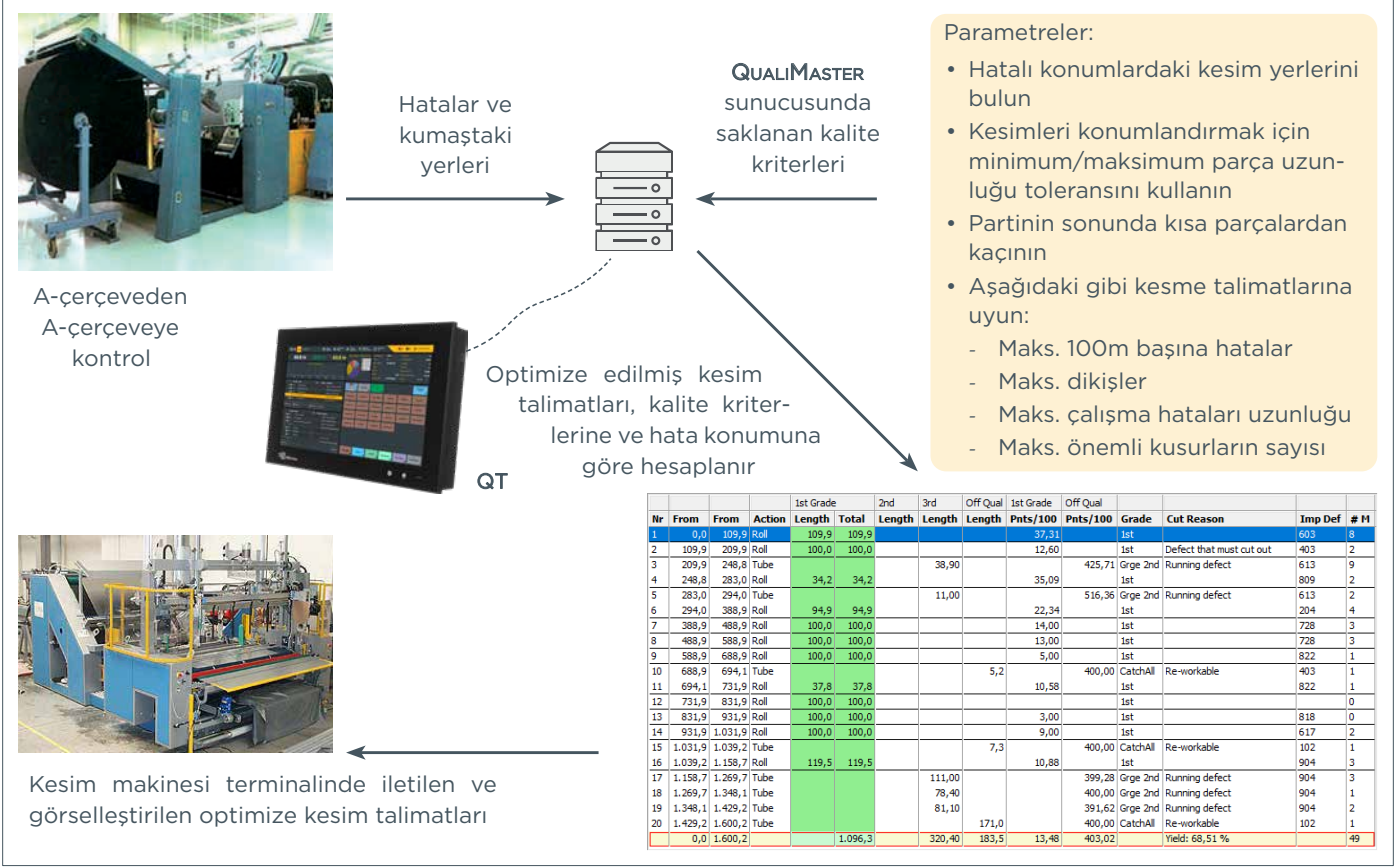
QUALIMASTER alarm yönetim modülü ile kalite yöneticisi parça kalitesini gerçek zamanlı olarak takip edebilir. Her kumaş tipi veya grubu için alarm kriterleri ve alarm öncelikleri tanımlanabilir. Aktif alarmlar QUALIMASTER raporlarında sembol olarak görünecek, denetim terminalinde ve parça haritasında görüntülenecektir. Tezgah üstü incelemede, alarm durumunda tezgahın lamba grubundaki bir lamba etkinleştirilebilmektedir.

Alarm analiz raporları, belirli bir dönemde meydana gelen tüm alarmları gösterir.

▼ Alarmları genel değerlendirme



## Optimize kesim ve haritalama

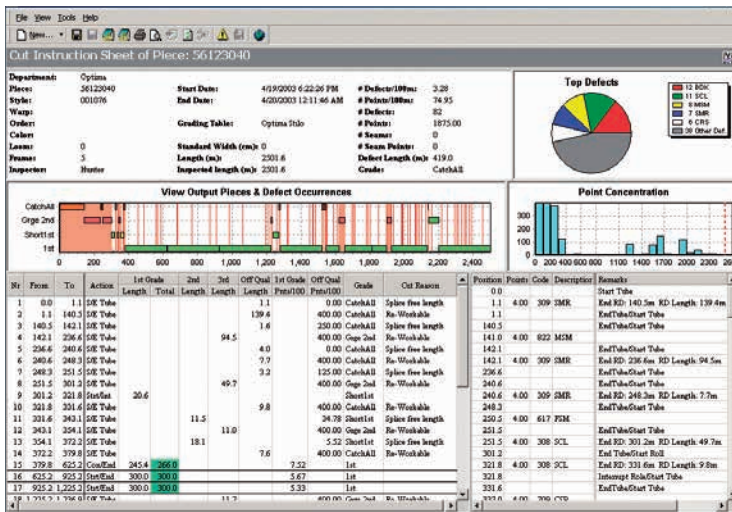


QUALIMASTER, büyük ruloların daha küçük parçalara kesilmesi optimize etmek için çok güçlü bir paket sunuyor.

Kontrol ve kesim iki aşamalı bir süreçte yapılıyorsa QUALIMASTER, hata haritasına ve kalite kriterlerine göre kumaşın nereden kesileceğini hesaplar. Minimum/maksimum parça uzunluğu, minimum hatasız bölge vb. müşteri ihtiyaçlarını dikkate alarak 1. kalitede maksimum verim elde edilecek şekilde kesim tavsiyesi oluşturur.

Bu kesme talimatları yazdırılabilir veya rulonun tanımlanması üzerine doğrudan kesme masasındaki bir terminale gönderilebilir.

Otomatik kesme ve paketleme makineleri için arayüzler mevcuttur. QUALIMASTER, ruloyu hesaplandığı gibi daha küçük parçalara bölen kesme makinesinin bilgisayarına kesme talimatlarını gönderir ve her parçaya yapıştırılacak etiketleri yazdırır.



Otomatik paletleyicilerin bulunduğu arayüzler sayesinde kesilen ve paketlenen parçalar otomatik olarak doğru palet konular. QUALIMASTER, paletin veya konteynerin ne zaman tamamlandığını bilir ve bunun bitmiş ürün deposuna taşınması talimatını verir.

### Faydalar

- Birinci sınıf kumaş üretiminin artırılması.
- Müşteri şikayetlerinin azalması.
- Kumaş tipi/müşteri başına kalite kriterleri.
- Otomatik kesme ve paketleme makineleriyle arayüz.

◀ Kesmi talimatı sayfası